



# BURSA DE VALORI BUCUREȘTI S.A.

## FOCUS PIATA DERIVATELOR - Noiembrie 2008 -

### NOUTATI

#### Noi scadente

De la jumătatea lunii Noiembrie, la cererea unor participanți pe Piața Derivatelor, sunt disponibile la tranzacționare seriile JUN09 și SEP09 aferente contractelor SIF2 Futures, SIF3 Futures, SIF5 Futures și SNP Futures. Astfel, în cazul a 6 contracte futures din cele 14 listate pe Piața Derivatelor sunt disponibile concomitent, în vederea tranzacționării, câte 4 serii.

#### Oferte promotionale

Oferta promoțională “10%-20%-30%” continuă și în luna Noiembrie 2008. Pentru detalii vă rugăm accesați link-ul de mai jos:

[http://www.bvb.ro/press/2008/20080910%20Comunicat%20noi%20oferte%20promotionale\\_piața%20derivatelor%20BVB\\_10%20sept.pdf](http://www.bvb.ro/press/2008/20080910%20Comunicat%20noi%20oferte%20promotionale_piața%20derivatelor%20BVB_10%20sept.pdf)

### STATISTICI NOIEMBRIE 2008

Tabel 1- Volum ordine introduse pe simboluri/scadente

Scadenta		DEC08		MAR09		JUN09		SEP09		Total
Tip contract	Tip ordin	Buy	Sell	Buy	Sell	Buy	Sell	Buy	Sell	
EUR/RON Futures		1.368	1.096	880	587					3.931
SIF2 Futures		411	1.135	11	43	10		20	10	1.640
SIF3 Futures		10	10		10					30
SIF5 Futures		176	478	11	43	40	30			778
EBS Futures			50							50
SNP Futures		220	150	50		20	20			460
TGN Futures		5	50							55
<b>Total</b>		<b>2.190</b>	<b>2.969</b>	<b>952</b>	<b>683</b>	<b>70</b>	<b>50</b>	<b>20</b>	<b>10</b>	<b>6.944</b>

**Tabel 2- Repartizarea tranzactiilor si a numarului de contracte pe tipuri de activ suport**

Tip Contract	Nr. Tranzactii	Nr. Contracte	Valoare Tranzactii (RON)
Curs Valutar	36	520	2.037.000
Actiuni	18	123	33.805
<b>Total</b>	<b>54</b>	<b>643</b>	<b>2.070.805</b>

**Tabel 3- Repartizarea tranzactiilor si a numarului de contracte pe fiecare contract**

Simbol	Nr Tranzactii	Nr Contracte	Pondere in total (%)	Valoare Tranzactii (RON)	Pondere in total (%)
SIF2 Futures	12	68	10,58	20.465	1
SIF5 Futures	5	5	0,78	1.840	0,08
SNP Futures	1	50	7,77	11.500	0,55
EUR/RON Futures	36	520	80,87	2.037.000	98,37
<b>Total</b>	<b>54</b>	<b>643</b>	<b>100</b>	<b>2.070.805</b>	<b>100</b>

**Tabel 4- Repartizarea tranzactiilor si a numarului de contracte pe scadente**

Scadenta	Nr Tranzactii	Nr Contracte	Pondere in total (%)	Valoare Tranzactii (RON)	Pondere in total (%)
DEC08	23	381	59,25	1.051.240	50,76
MAR09	31	262	40,75	1.019.565	49,24
<b>Total</b>	<b>54</b>	<b>643</b>	<b>100</b>	<b>2.070.805</b>	<b>100</b>

## TOPUL INTERMEDIARILOR

**Tabel 5 – Topul intermediarilor pe Piata Derivatelor**

Pozitie	Denumire intermediar	Valoare tranzactionata	% din total	Nr. contracte tranzactionate	% din total
1	ESTINVEST	3.947.270	95,31	1.104	85,85
2	INTERVAM	180.330	4,35	135	10,50
3	MUNTENIA GLOBAL INVEST	13.710	0,33	46	3,58
4	CONFIDENT INVEST	300	0,01	1	0,08
	<b>Total</b>	<b>4.141.610</b>	<b>100</b>	<b>1.286</b>	<b>100</b>

**Nota:** top realizat dupa valoarea notionala a contractelor futures tranzactionate

## FOCUS

### 🕒 Live Book

Puteti urmari date de tranzactionare din Piata Derivatelor in timp real cu ajutorul aplicatiei Live Book, care poate fi accesata de pe pagina principala a Bursei de Valori Bucuresti. Aplicatia Live Book ofera cotationi in timp real pentru toate simbolurile tranzactionate pe Piata Derivatelor, detalii cu privire la volumul si valoarea tranzactiilor, pozitiile deschise si variatiile de pret precum si adancimea pietei pe fiecare simbol in parte.

The screenshot shows the Bursa de Valori Bucuresti website interface. A yellow callout bubble with the text "Accesare Live Book" points to a link in the right-hand sidebar. The main content area displays various market statistics, including a table for "Statistici bursa" and "TOP 6 Companii BVB".

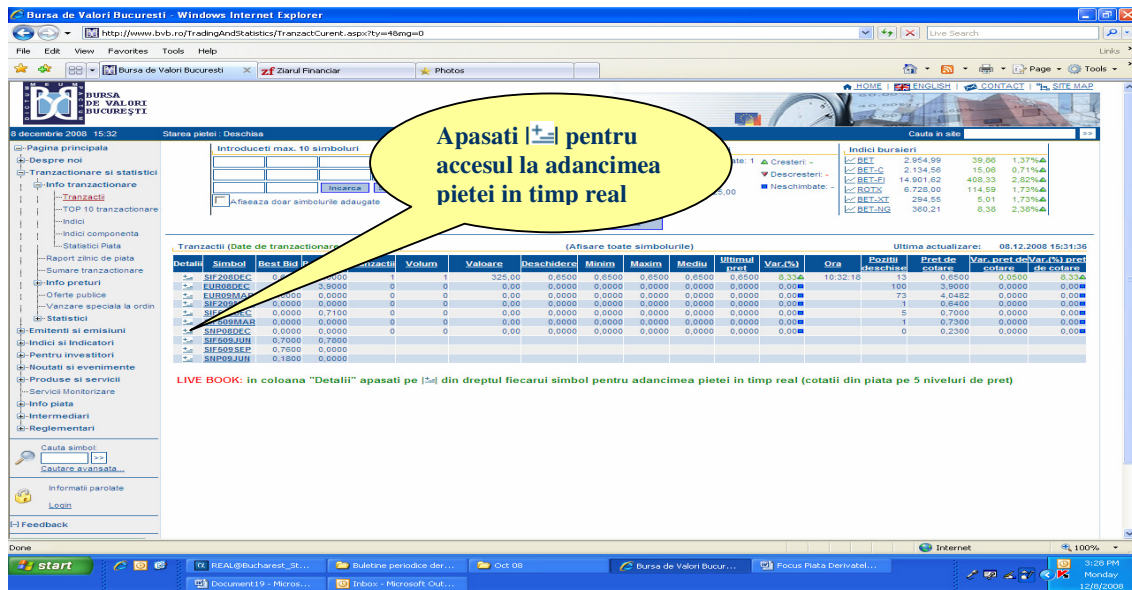
Total General	Statistici BVB	Statistici RASDAQ	
Tranzactii	Volum	Valoare (LEI)	Valoare (EUR)
2.382	17.795.031	5.931.734.33	1.536.911.49
3	5.012	4.884.951.04	1.219.332.99
1	100	50.00	12.97
6	316	11.944.10	3.096.74
1	1	325.00	84.32
<b>Total</b>	<b>2.393</b>	<b>17.800.490</b>	<b>10.829.564.44</b>

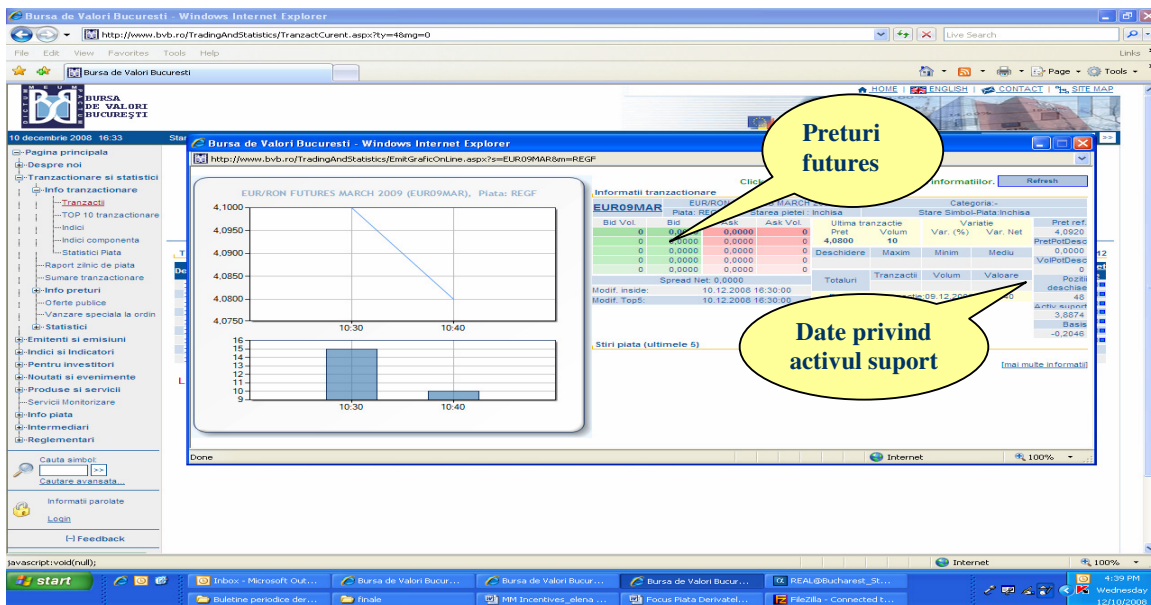
Simbol	Pret	Volum	Simbol	Pret	Valoare
BBC	0.0190	3.548.700	SIF1	0.7050	783.522.50
SHP	0.1850	3.141.400	SHP	0.1850	580.486.00
DAFR	0.0420	1.836.900	SIF2	0.6750	426.894.00
BBC	0.1370	1.265.100	EBS	61.6000	329.057.60
SIF3	0.7050	1.104.900	TEL	12.4000	317.245.00

In cadrul acestei ferestre sunt disponibile cele mai recente statistici privind tranzactionarea contractelor futures la BVB, cum ar fi:

- numarul total al pozitiilor deschise pe fiecare contract;
- pretul la care se realizeaza marcarea la piata ("Pretul de cotare");
- numarul de contracte tranzactionate in sedinta curenta, pe fiecare contract in parte.



Rezultatele accesarii Live Book vor fi afisate intr-o fereastră separata, asa cum se observa in imaginea de mai jos.



## © Indicele BET

BET este primul indice dezvoltat de BVB (19 septembrie 1997) si reflecta miscarea preturilor celor mai lichide 10 companii listate pe piata reglementata BVB.

BET este calculat in RON si diseminat in timp real de catre BVB.

BET este un indice de preturi ponderat cu capitalizarea free-floatului companiilor din componenta sa. Pe langa factorul de free float, al doilea factor de ponderare folosit in calculul indicelui este factorul de reprezentare. Rolul acestuia este de a limita ponderea maxima pe care o companie o poate detine in indice, si anume 20% la momentul ajustarii trimestriale.

Ajustarea indicelui se face trimestrial, la sfarsitul ultimei luni din trimestrul calendaristic, cand sunt revizuite companiile din compozitia indicelui si factorii de ponderare. Ajustarea indicelui se mai face de fiecare data cand este ceruta de un eveniment corporativ al unei companii din compozitia indicelui, prin intermediul factorului de corectie a pretului.

Evolutia indicelui BET (sursa : [www.bvb.ro](http://www.bvb.ro) , [Indici si Indicatori/Indici](#))



Metodologia BET permite acestuia sa constituie activ suport pentru instrumente financiare derivate si produse structurate. In materie de produse derivate, la momentul actual se afla disponibile la tranzactionare contracte futures cu activ suport indicii BET si BET-FI.

Pentru mai multe informatii despre BET puteti accesa site-ul BVB [www.bvb.ro](http://www.bvb.ro) , sectiunea [Indici si Indicatori/Indici](#) sau ne puteti contacta direct la adresa de e-mail [indices@bvb.ro](mailto:indices@bvb.ro) .

## STIRI DIN PIATA

### Premiile Pietei de Capital

In data de 19 noiembrie 2008 a avut loc cea de a saptea editie a Galei Premiilor Pietei de Capital organizata de catre Asociatia Brokerilor. Nominalizarile pentru cele 11 categorii de premii au fost realizate de catre reprezentantii societatilor de servicii de investitii financiare si institutiilor de credit, membre ale Asociatiei Brokerilor, tot ei fiind cei care au desemnat, prin vot secret, castigatorii.